



CONTEÚDO

1. Os princípios básicos

- 1.1. Expansão e retração
- 1.2. Retração de Fibonacci
- 1.3. Quebra na estrutura do mercado
- 1.4. Alcance alto e baixo alcance
- 1,5. Falha de Swing (SMS)

2. Estrutura de mercado

- 2.1. Estrutura de mercado em condições de alta

3. Liquidez

- 3.1. Tipos de liquidez
- 3.2. Liquidez de parada de compra (BSL)
- 3,3. O que focar (para BSL)
- 3.4. Venda para liquidez (SSL)
- 3,5. O que focar (para SSL)
- 3,6. Stop Hunt: Manipulation For Liquidity
- 3,7. Notícias de alto impacto

4. Blocos de pedidos

- 4.1. Bloco de ordem altista
- 4.2. Bloco de ordem de baixa

5. Acção de preço da faixa diária

- 5.1. Sessões
- 5.2. Sessão Asiática
- 5.3. Sessão de Londres
- 5.4. Sessão de Nova York
- 5.5. Acumulação, manipulação e distribuição

6. Configurações poderosas

- 6.1. Sopa de tartaruga
- 6.2. SH + BMS + RTO
- 6.3. SMS + BMS + RTO
- 6.4. A.M.D

7. Colocando tudo junto

- 7.1. Confluência
- 7.2. Análise HTF, entradas LTF

8. Gráficos Marcados



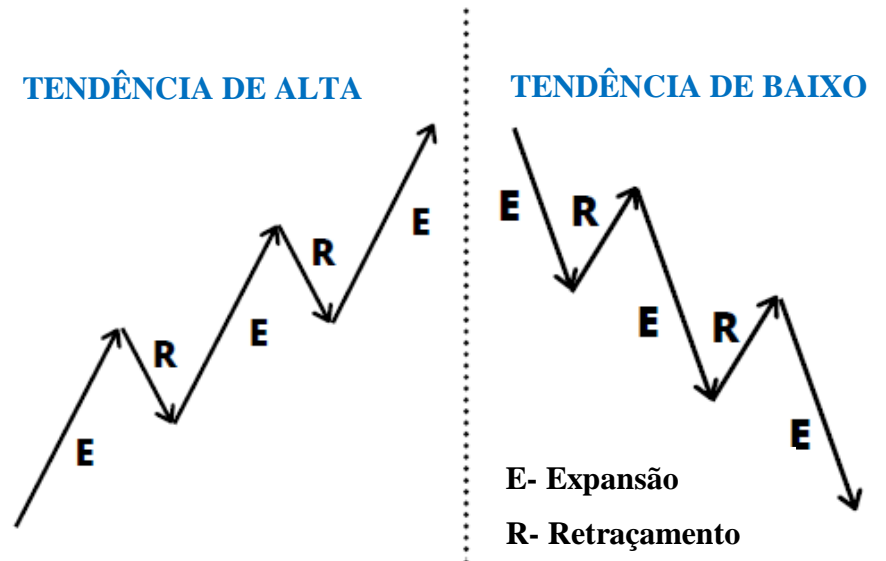
CAPÍTULO 1: O BÁSICO

1. O BÁSICO

1.1. EXPANSÃO E RETRACÇÃO

Expansão => ocorre quando há um impulso movimento em direção a uma direção.

Retracção => é o movimento de correcção após um movimento de impulso.

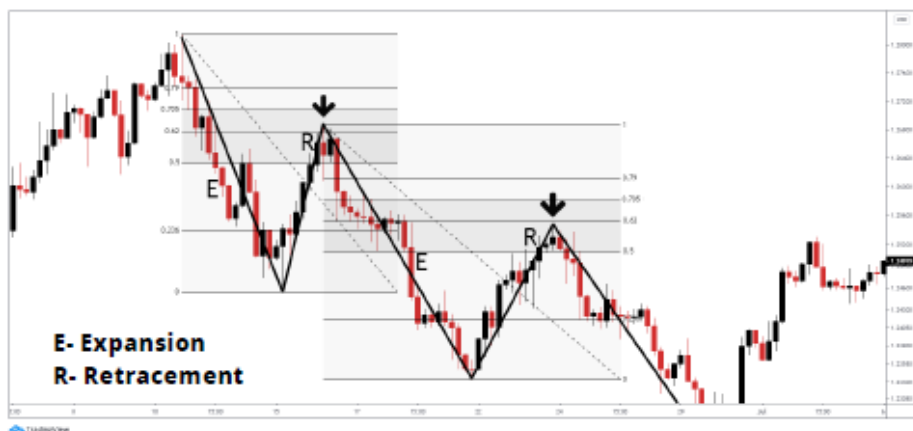


EXPANSÃO E RETRAÇAMENTO



1.2. RETRAÇÃO DE FIBONACCI

USADO PARA DETERMINAR O FIM DO MOVIMENTO DE RETRAÇÃO, GERALMENTE O PREÇO RETRATA PARA 50% OU ATÉ OTE (0,62, 0,705, 0,79) ANTES DE OUTRO MOVIMENTO DE IMPULSO OCORRE.



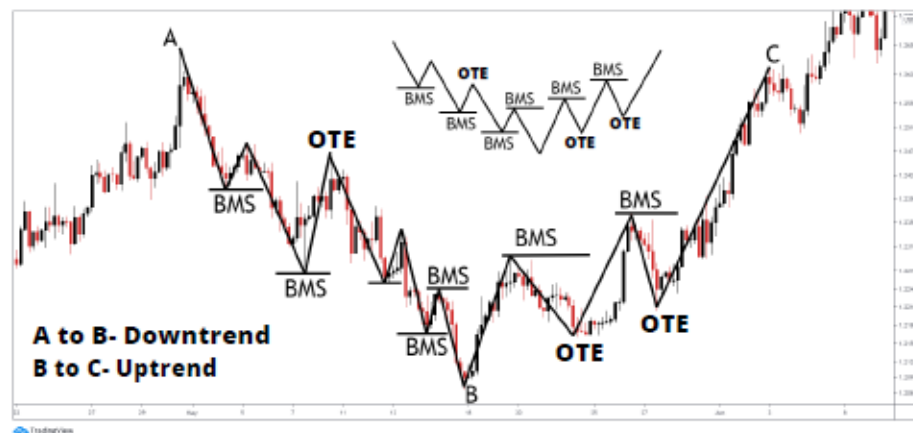
1.3. BMS – BREAK IN MARKET STRUCTURE / QUEBRA NA ESTRUTURA DO MERCADO

BMS ocorre quando o preço fecha acima / abaixo uma oscilação alta / baixa, geralmente, todo trader deve negocie na direção do Quadro de Tempo Superior BMS.

NOTAS:

APÓS O BMS SEMPRE ESPERE O RETRACAMENTO.

BMS - Quebra Na Estrutura Do Mercado



1.4. Range High and Range Low / Alcance Alto e Baixo Alcance

Depois do BMS sempre haverá o formação de uma nova consolidação, que é chamada RH e RL.

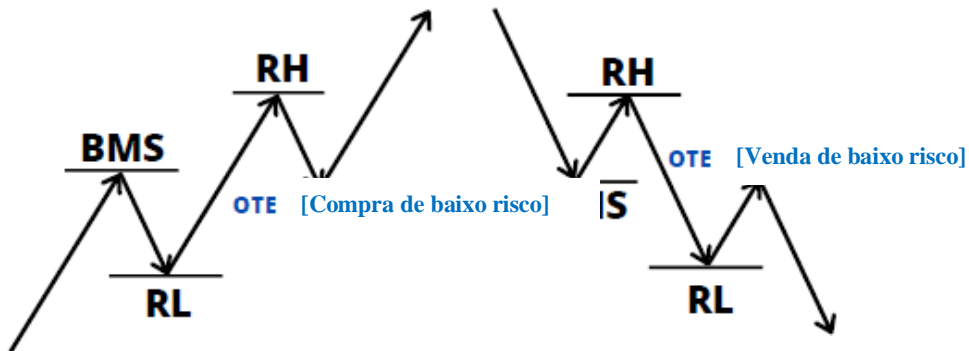
NOTAS:

=> Negociar na direção do BMS

=> Após BMS, espere por retracção para 50% OU OTE dos níveis de Fibonacci.

OTIMISTA

PESSIMISTA



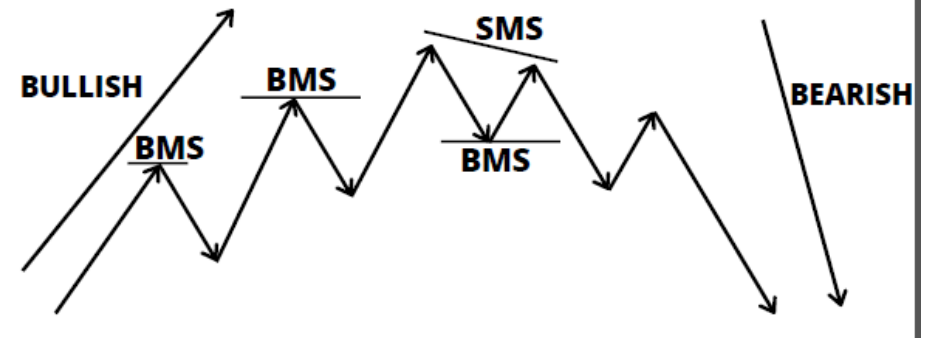
Alcance Alto e Baixo Alcance



1,5. FAILURE SWING (SMS)

BALANÇO DE FALHA

Quando há uma tendência de alta do mercado e o preço não consegue quebrar o último topo (Swing High) e quebra o fundo anterior (Swing Low), um SMS é considerado ter ocorrido (vice versa para Pessimista).





Capítulo 2: ESTRUTURA DE MERCADO

2. ESTRUTURA DE MERCADO

O preço pode ser encontrado simplesmente em uma das 3 fases abaixo:

1. Em uma **CONSOLIDAÇÃO**
2. Em uma **TENDÊNCIA DE ALTA**
3. Em uma **TENDÊNCIA DE BAIXA**

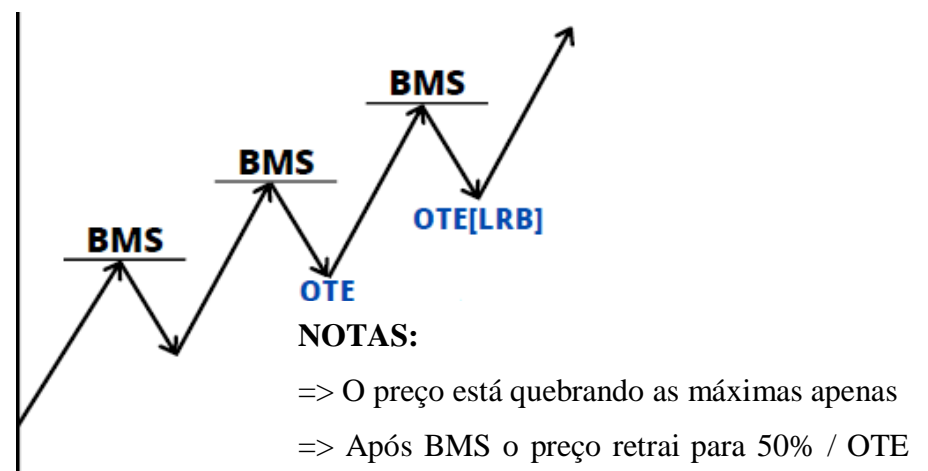
2.1. Estrutura De Mercado Em Condições De Alta

[VICE VERSA PARA CONDIÇÕES BAIXAS]

O mercado altista é caracterizado por fazer Altos mais Altos e Baixos mais Altos, mas isso a caracterização não é suficiente, é necessária dizer que os mercados altistas estão sempre quebrando os Altos do balanço e respeitando o balanço baixos.



O fato de o preço ter **quebrado** um balanço alto, indica que **preços mais altos** devem ser esperados, então é negociado na **tendência em que a estrutura do mercado foi quebrada**.

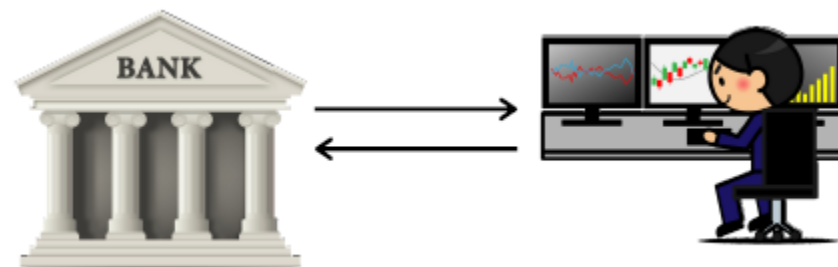
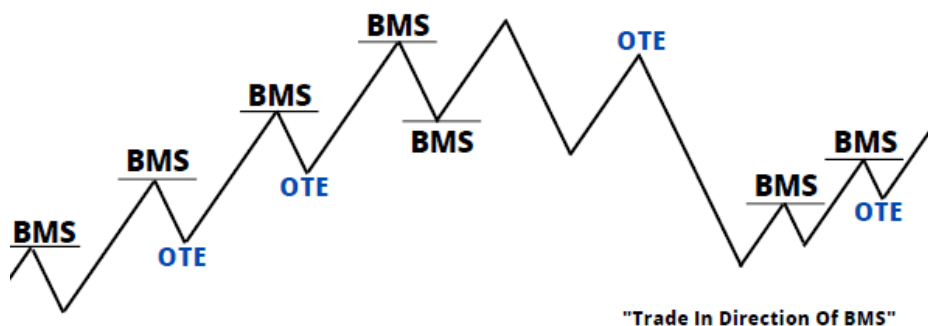
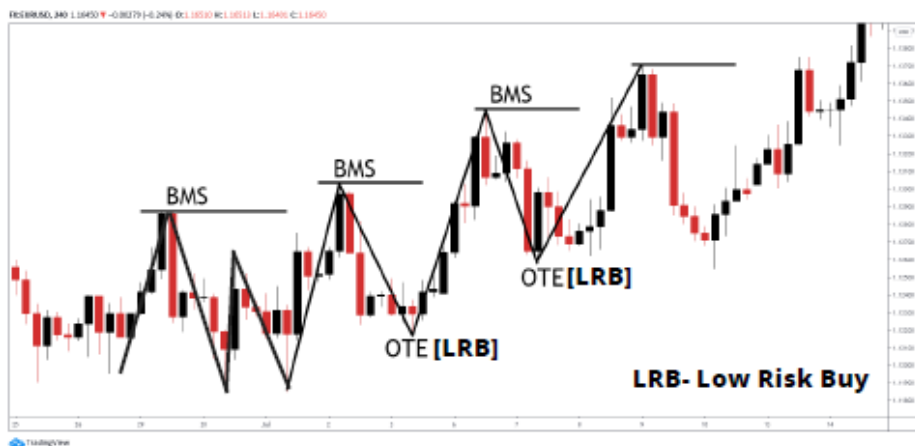


NOTAS:

=> O preço está quebrando as máximas apenas

=> Após BMS o preço retrai para 50% / OTE de níveis de Fibbo.

LRB - Compra de baixo risco



Capítulo 3: LIQUIDEZ

3. LIQUIDEZ

O mercado FOREX é um jogo de soma zero, que significa que para um trader / instituição comprar / vender 1 par de moedas é necessário que haja outro trader / instituição com posição oposta. Se o Smart Money (bancos) quiser comprar uma moeda par, eles precisarão de vendedores no mercado, o instalação existente para colocar essas posições no mercado é denominado LIQUIDEZ.



A Liquidez é definida por Stop Loss, onde o Stop Loss existe é onde a liquidez também existe, o Dinheiro Inteligente precisa activar o parar as perdas de pedidos existentes no mercado para que eles podem colocar suas posições no mercado.



Os bancos manipulam o preço por causa de liquidez , mas por quê?
bancos negociam grandes volumes de negociação e às vezes
encontrá-los difícil encontrar o outro lado de seu negociações, então
eles manipulam o preço para que eles podem ter suas posições no
mercado.

3.1. TIPOS DE LIQUIDEZ

No mercado FOREX, existem dois tipos de liquidez, que são:

1. Compra para liquidez (BSL) - Buy Stops Liquidity
2. Venda para liquidez (SSL) - Sell Stops Liquidity

3.2. Compra para liquidez (BSL)

O BSL é originado por Stop Losses de venda pedidos, depois que o
BSL é tomado, o mercado
reverte para o lado negativo, porque os bancos usam a BSL para
colocar ordens de venda no mercado.

3.3. O que focar (para BSL)

PMH - Alta do mês anterior - Previous Month High

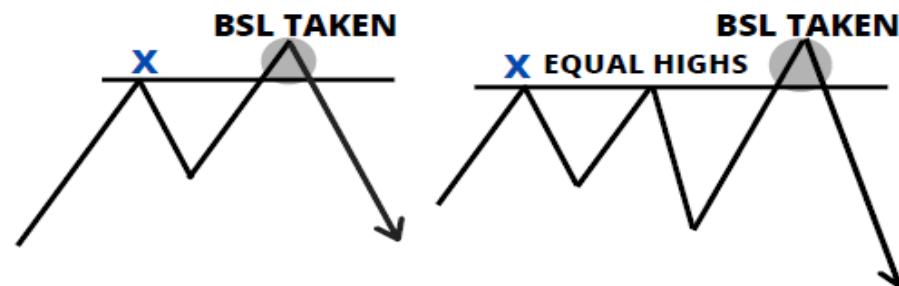
PWH - Alta da Semana Anterior - Previous Week High

PDH - Alta do dia Anterior - Previous Day High

HOD - Alta do Dia - High Of Day

OLD HIGH - Balanço Alto - Swing High

EQUAL HIGHS = Resistência de varejo - Retail Resistance



**X- PMH, PWH, PDH,
HOD, OLD HIGH.**

PMH - Alta do mês anterior - Previous Month High

PMH - PREVIOUS MONTH HIGH



PWH - Alta da semana anterior - Previous Week High

PWH - PREVIOUS WEEK HIGH



PDH - Alta do dia anterior - Previous Day High

PDH - PREVIOUS DAY HIGH



HOD - alta do dia - High Of Day

HOD - HIGH OF DAY



EQUAL HIGHS = Resistência de varejo - Retail Resistance

EQUAL HIGHS = Retail Resistance



3.4. Sell Stops Liquidity (SSL)

Venda para Liquidez

O SSL é originado por Stop Losses of Buy pedidos, depois que o SSL é obtido, o mercado reverte para o lado positivo, porque os bancos usam o SSL para colocar ordens de compra no mercado.

3.5. O que focar (para SSL)

PML - Mês Anterior Mínimo - Previous Month Low

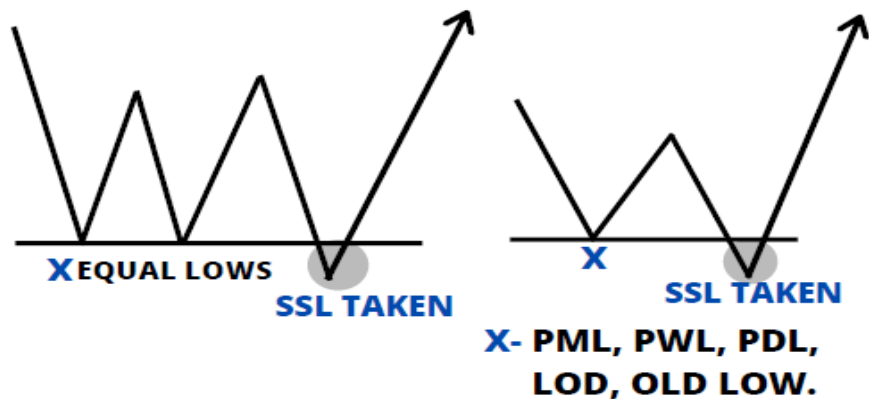
PWL - Baixa da semana anterior - Previous Week Low

PDL - Baixa do dia anterior - Previous Day Low

LOD - Mínimo do dia - Low Of Day

OLD LOW – balance baixo - Swing Low

EQUAL LOWS = Suporte de varejo - Retail Support



PML - Mês Anterior Mínimo

PML - PREVIOUS MONTH LOW



PDL - Baixa do dia anterior - Previous Day Low

PDL - PREVIOUS DAY LOW



LOD - Mínimo do dia

LOD - LOW OF DAY



OLD LOW – balance baixo

OLD LOW - SWING LOW



EQUAL LOWS = Suporte de varejo

EQUAL LOWS = Retail Support



Quando **BSL** é tomado, o mercado reverte para o lado **negativo**.

Quando **SSL** é obtido, o mercado reverte para o de **cabeça**.

3.6. Stop Hunt: Manipulation For Liquidity

Pare De Caçar: Manipulação De Liquidez

SH é um movimento usado para neutralizar a liquidez (parar as perdas).

É um falso rompimento acima / abaixo da zona onde há **LIQUIDEZ**.

OS MARCADORES DE MERCADO (BANCOS) USAM GERALMENTE NOTÍCIAS DE ALTO IMPACTO PARA OBTHER LIQUIDEZ.

Stop Hunt: Manipulation For Liquidity



Stop Hunt: Manipulation For Liquidity



3.7. Notícias de alto impacto

Os eventos de notícias de alto impacto são usados para busque liquidez no mercado, pague sempre atenção ao calendário de notícias, para saber o pares que se moverão, geralmente, pares com muitas previsões de notícias ("alto impacto"), aqueles pares vão se mover (tendência) durante o dia ou semana.



Capítulo 4: BLOCOS DE PEDIDO

4. BLOCOS DE PEDIDOS - ORDER BLOCKS [OB]

Blocos de pedidos são velas onde Criadores de Mercado (Bancos) colocaram suas posições, geralmente, o mercado retorna para aqueles velas e eles nunca são violados ("se eles são realmente OB's")

Existem 2 tipos de blocos de pedidos:

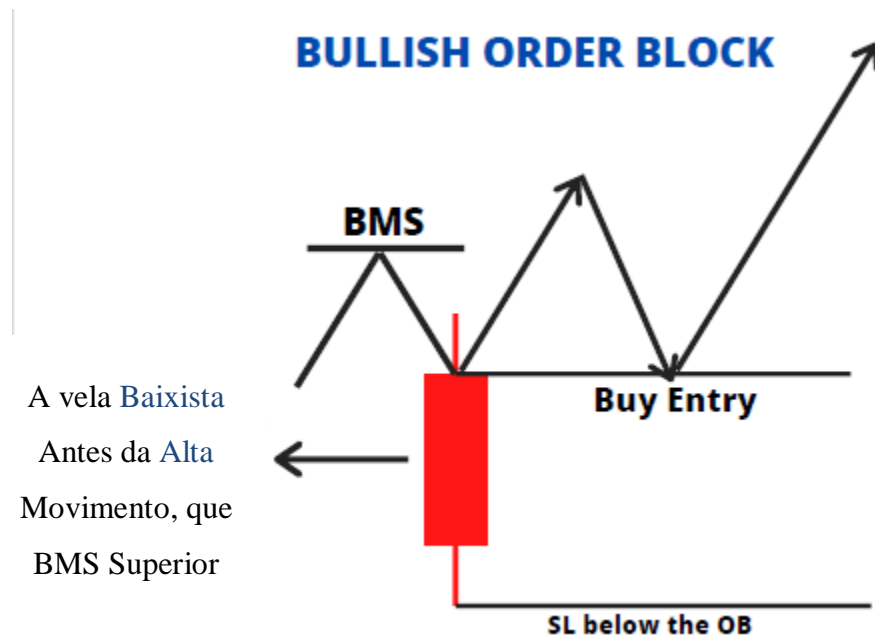
1. Bloco de ordem altista - Bullish Order Blocks
2. Bloco de ordem de baixa - Bearish Order Blocks

4.1. BULLISH ORDER BLOCK

BLOCO DE PEDIDO DE ALTA

O bloco de ordem de alta é a última baixa vela antes do movimento de alta, que Quebre a estrutura do mercado ainda mais.

Representa uma grande possibilidade de segurar o preço, quando o preço retorna a ele.



BULLISH ORDER BLOCK



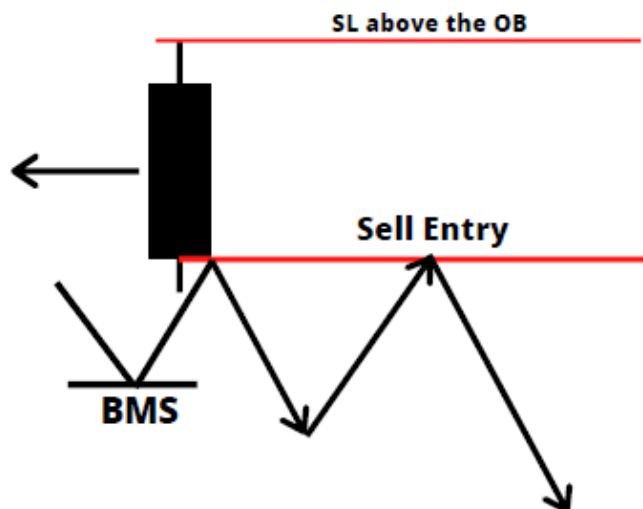
4.2. BEARISH ORDER BLOCK

BLOCO DE PEDIDO DE BAIXA

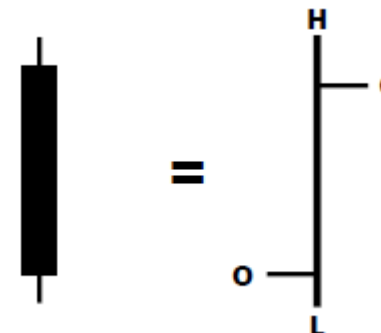
O bloco de ordem de baixa é a última alta vela antes do movimento de baixa, que Quebrar a estrutura do mercado. Representa uma grande possibilidade de segurar o preço, quando o preço retorna a ele.

BEARISH ORDER BLOCK

A vela **Altista**
Antes da **Baixa**
Movimento, que
BMS Inferior



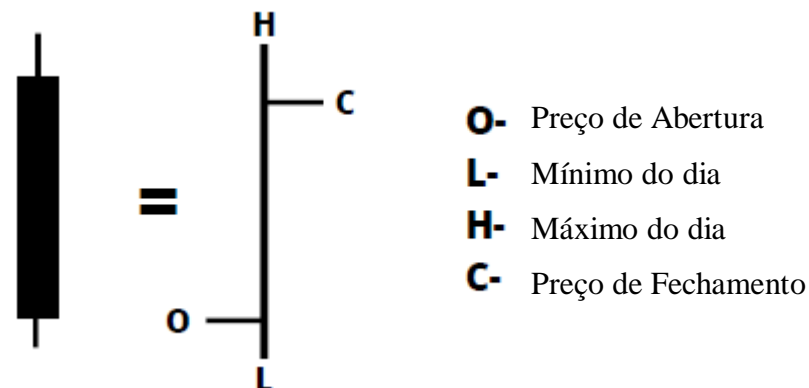
BEARISH ORDER BLOCK



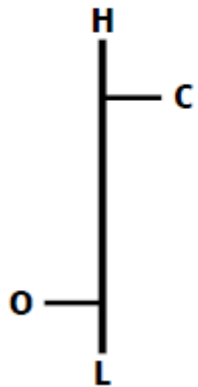
Capítulo 5: AÇÃO DIÁRIA DE PREÇO DE FAIXA

5. AÇÃO DE PREÇO DA FAIXA DIÁRIA - DAILY RANGE

O intervalo diário é definido por: preço de abertura, baixo Do dia, alta do dia e preço de fechamento.



Bullish Day



Bearish Day



Delimitação:

A sessão começa das 02:00 às 08:00 (UTC +2).

ASIAN SESSION



ASIAN SESSION



5. SESSÕES

O intervalo diário é definido por 3 importantes sessões, que são:

1. Sessão Asiática
2. Sessão de Londres
3. Sessão de Nova York

5.1. Sessão Asiática

A sessão asiática é caracterizada por ser um consolidação (de 20 - 40 pips), devido à falta de liquidez no mercado.

5.2. Sessão de Londres

A Sessão de Londres é caracterizada por fazer a mínima do dia ou a máxima do dia, ele pode ser usado para levar os comerciantes para o lado oposto de a verdadeira direção do dia (por causa de [Liquidez](#)).

Delimitação:

Nem toda a sessão de Londres precisa de atenção, concentre-se nas primeiras 2-3 horas no início de a sessão: das 09:00 às 11:00/12: 00 UTC (+2).

London Open



London Open



5.4. Sessão de Nova York

A sessão de NY é caracterizada por ser um retratação após a Sessão de Londres feita o baixo / alto do dia, às vezes o NY sessão pode fazer a Baixa / Alta do dia.

Delimitação:

Nem toda a sessão de NY precisa de atenção, concentre-se nas primeiras 2-3 horas no início da sessão: das 14h às 16h / 17h UTC (+2)

New York Open



New York Open



New York Open



5.5. Acumulação, Manipulação E Distribuição - Accumulation, Manipulation And Distribution [AMD]

Acumulação:

O acúmulo de posições geralmente ocorre durante a **sessão asiática**, o acúmulo é caracterizado por ser uma **consolidação** (asiática sessão), mas pode não ser a sessão asiática.

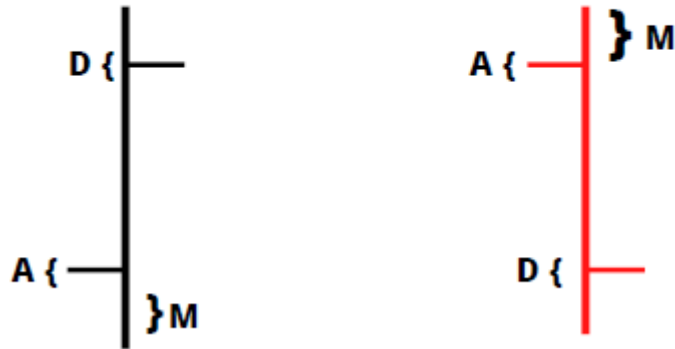
Manipulação

geralmente ocorre na abertura do London sessão (às vezes pode ser aberta em NY), esta A manipulação consiste em levar o preço a o lado oposto da verdadeira direcção do resto do dia.

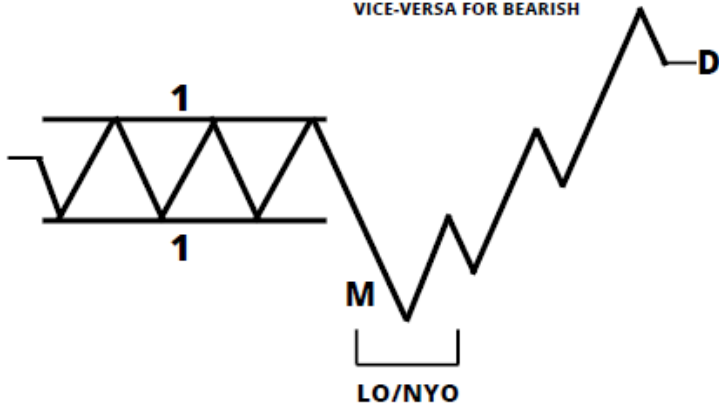
Distribuição:

Ocorre quando MMs liquidam (Saem) seus posições.

AMD on the daily Bar

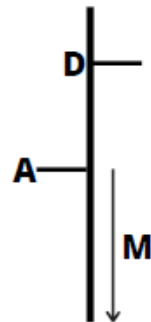


Bullish AMD VICE-VERSA FOR BEARISH



1. Accumulation [Asia Session]
2. London Open / New York Open

DAILY BAR



Bullish AMD



Bearish AMD





Os formadores de mercado (bancos) **Compram/Vendem** Abaixo/Acima da Sessão Asiática / preço aberto (Por causa da liquidez).

Sessão Asiática / Preço Aberto:

Abaixo: Vender para a liquidez - Sell Stops Liquidity [SSL].

Acima : Comprar para a liquidez - Buy Stops Liquidity [BSL]. [BSL].



Capítulo 6: CONFIGURAÇÕES PODEROSAS

6.1. SOPA DE TARTARUGA - TURTLE SOUP

Turtle Soup é o mesmo que **Stop Hunt** , é um movimento usado para neutralizar a liquidez (parar perdas). É um falso rompimento acima / abaixo do zona onde há liquidez.

Sopa de tartaruga curta - Turtle Soup Short [TSS]

Representa uma configuração curta, é uma pausa falsa acima de uma zona onde a compra para a liquidez existe.

Sopa de tartaruga longa - Turtle Soup Long [TSL]

Representa uma configuração longa, é uma pausa falsa Abaixo de uma zona onde a venda para a liquidez existe.

Como Trocar Sopa de Tartaruga

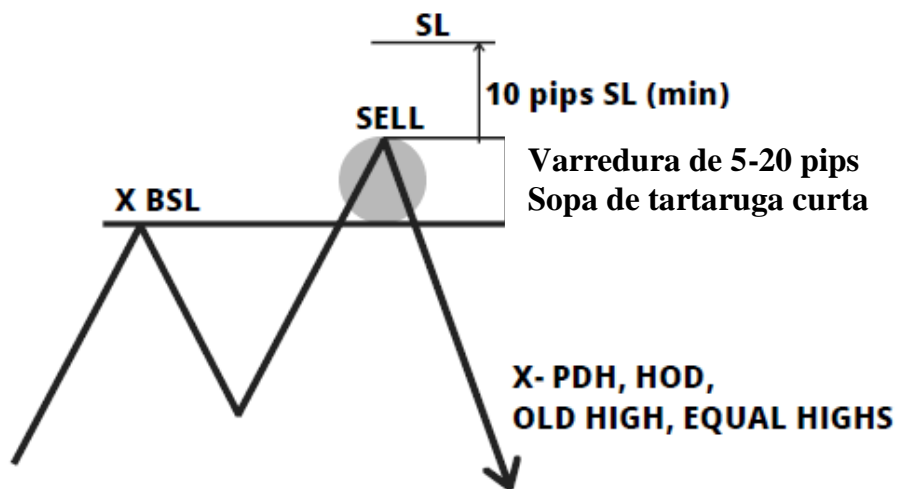
O preço geralmente varre 5-20 pips (ainda mais) acima ou abaixo de um ponto onde existe liquidez, após o preço varrer o ponto, entre em uma negociação contra o movimento usado para Sweep Stops (Liquidez) com SL mínimo de 10 pips (Inferior Prazos).

Que significa:

BSL Raid => Turtle Soup Short

SSL Raid => Turtle Soup Long

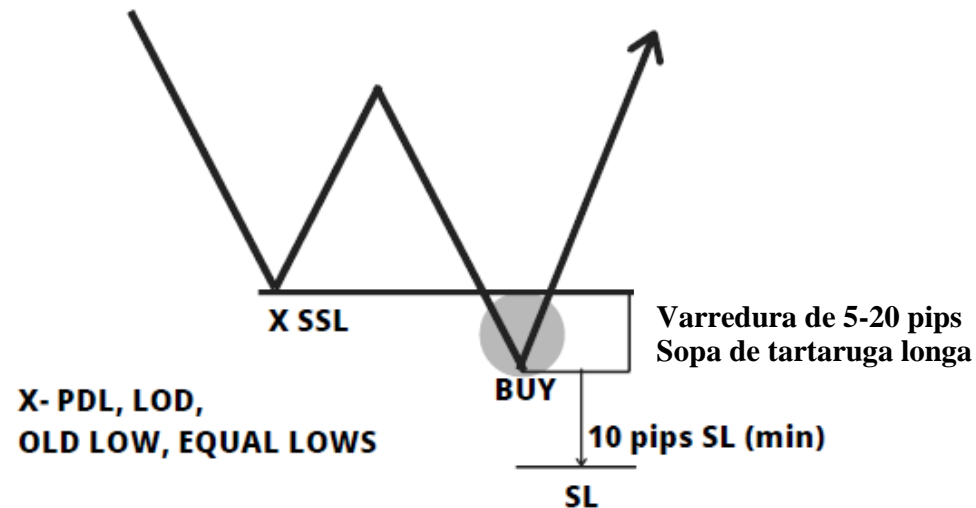
TURTLE SOUP SHORT



TURTLE SOUP SHORT



TURTLE SOUP LONG



TURTLE SOUP LONG



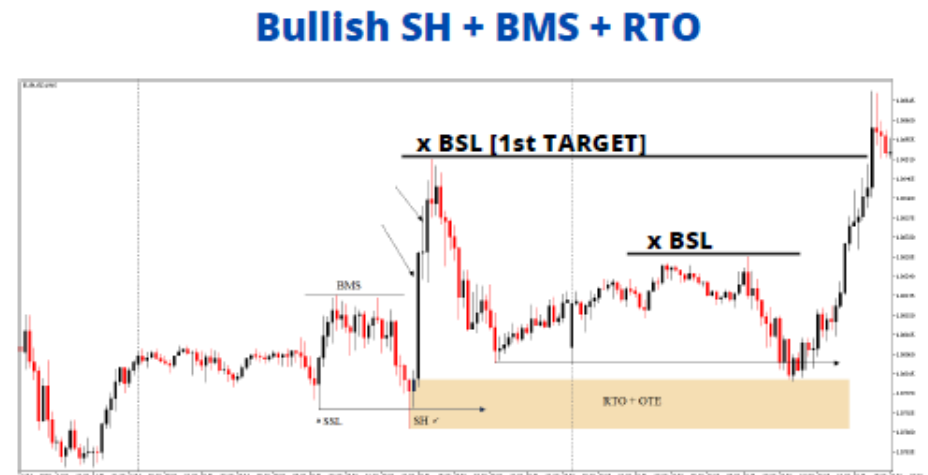
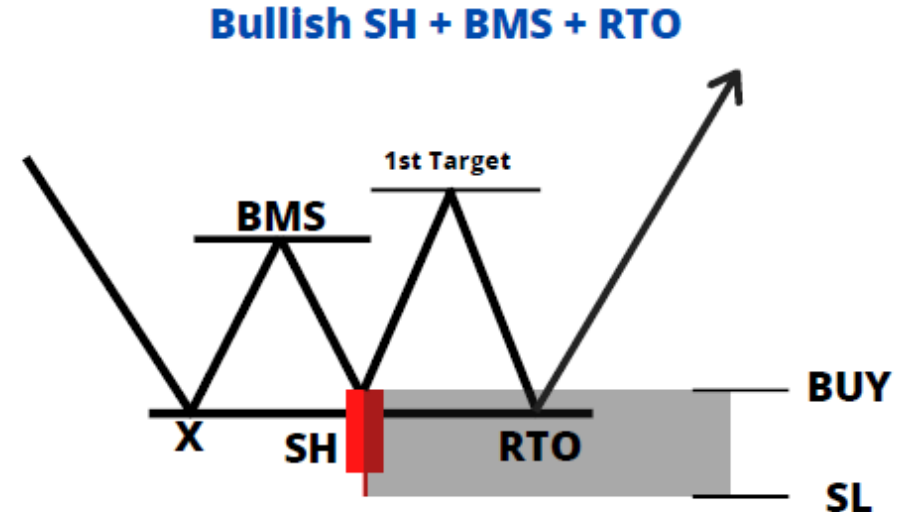
6.2. Pare de Caçar, Quebre a Estrutura de Mercado e Retornar ao Bloco de Pedido

Stop Hunt, Break In Market Structure and Return To Order Block [SH, BMS, RTO]

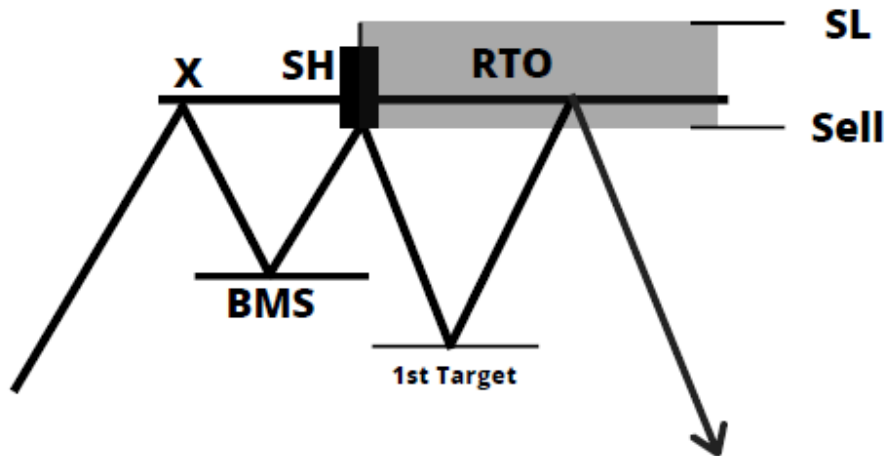
Onde os Formadores de Mercado (Bancos) tomaram liquidez (SH), eles colocaram posições em essas áreas e geralmente o preço não deve exceder esses níveis.

Como negociar SH + BMS + RTO

1. Primeiro, ocorre o SH, esse movimento é utilizado pelos Formadores de Mercado para neutralizar a Liquidez.
2. Em segundo lugar, há uma quebra no mercado Estrutura (BMS), Confirmando o SH.
3. Terceiro, o preço Return To Order Block (RTO).



Bearish SH + BMS + RTO



Bearish SH + BMS + RTO



6.3. Failure Swing (SMS), Quebre a Estrutura de Mercado e Retornar ao Bloco de Pedido

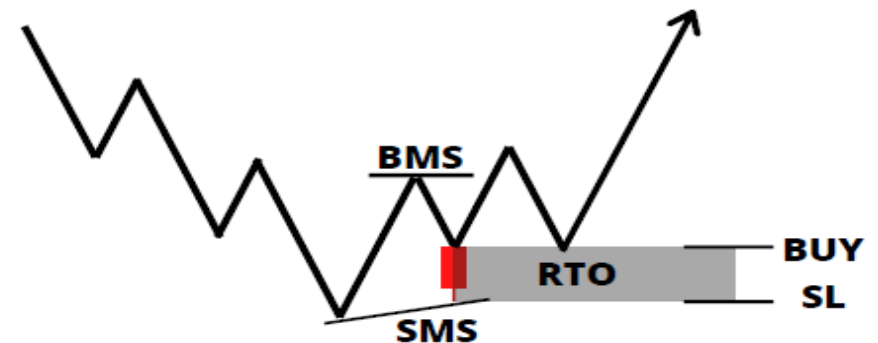
Failure Swing (SMS), Break In Market Structure e Bloco de Retorno ao Pedido [SMS + BMS + RTO]

Quando o preço não atinge o topo ou o fundo, mostra que a tendência está terminando e uma reversão pode ocorrer.

Como trocar SMS + BMS + RTO

1. Primeiro, o preço não consegue quebrar um topo ou bottoms .
2. Em segundo lugar, há uma quebra na Estrutura do Mercado (BMS), Confirmando o SMS.
3. Terceiro, o preço Return To Order Block

Bullish SMS + BMS + RTO



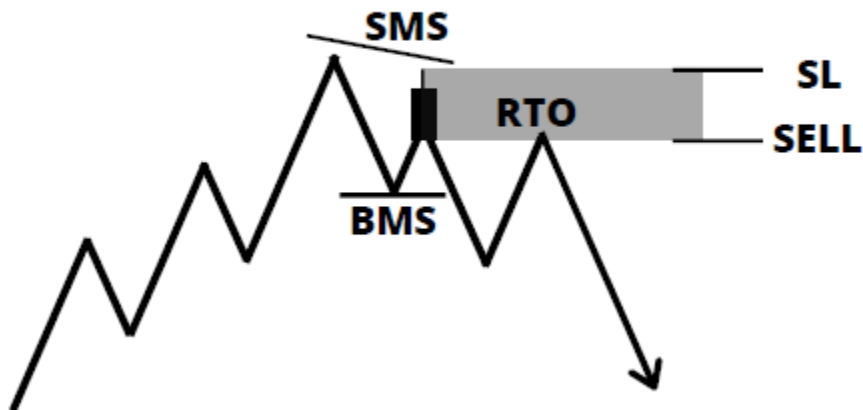
Bullish SMS + BMS + RTO



Bearish SMS + BMS + RTO



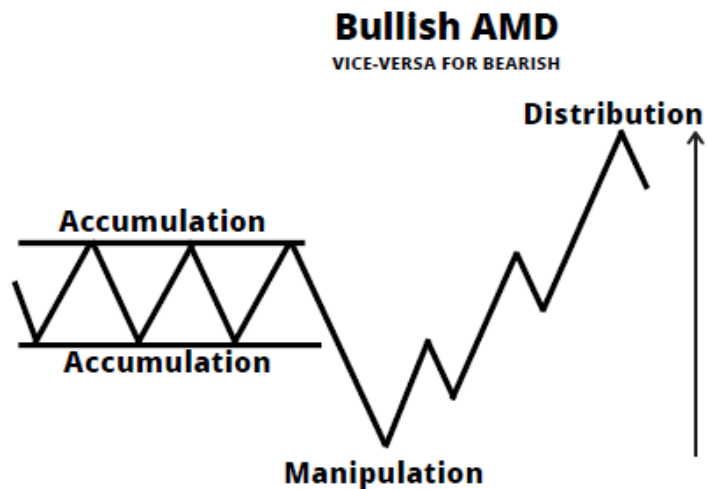
Bearish SMS + BMS + RTO



6.4. Acumulação, Manipulação e Distribuição [AMD]

Como Trocar AMD:

- **Acumulação:** o preço varia.
- **Manipulação:** o preço vai quebrar a faixa direção para enganar os comerciantes (por causa da liquidez)
- **Distribuição:** o preço irá contra o Movimento de manipulação, e aqui, olhe para ir longo / curto em: RTOs simples, SH + BMS + RTO, SMS + BMS + RTO .



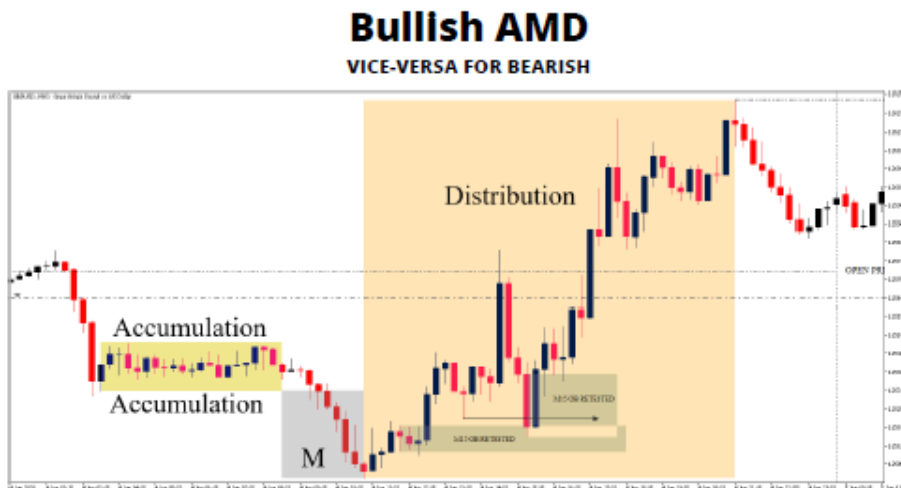
Capítulo 7: COLOCANDO TUDO JUNTO

7.1. CONFLUÊNCIA

A confluência é muito importante para aumentar o chances de ganhar negociações, um trader precisa tem pelo menos dois fatores de confluência para abrir um comércio. Quando a confluência existe, o comerciante fica mais confiante em seu negociações.

Os Factores De Confluência São:

- Análise de maior período de tempo;
- Negocie durante a Abertura de Londres;
- Negocie durante o New York Open;
- Refine os níveis-chave do quadro de tempo superior em inferior
- Entradas de intervalo de tempo;



Combine configurações;

Negocie durante eventos de notícias de alto impacto.

7.2. Análise HTF, Entradas LTF

Refine os níveis de chave de HTF em entradas ou configurações LTF para confirmação de que a análise de HTF segure o preço.

Os níveis-chave de HTF são:

Blocos de pedido de HTF;

Pools de liquidez de HTF;

Estrutura do Mercado de HTF.

Observação: não é obrigatório refinar todos os níveis de chave HTF

Configurações De Prazos

Time Frame Setups

Para Swing Trading

HTF: semanal, diário, H4.

Inscrições: H1, M30, M15 (às vezes em H4).

Para negociação de curto prazo

HTF: Diário, H4, H1

Inscrições: M30, M15 (às vezes em H1).

Para daytrades e couro cabeludo (Scalps)

HTF: H4, H1, M30

Inscrições: M15, M5, M1 (às vezes em M30).

Swing Trading Example



HTF Setup: Turtle Soup Long.

Swing Trading Example



LTF Setup: SH + BMS + RTO.

Swing Trading Example



HTF Setup: SH + BMS + RTO

Swing Trading Example



LTF Setup: Turtle Soup And SH + BMS + RTO.

Short Term Trading Example



HTF Setup: Simple RTO after BMS.

Short Term Trading Example



LTF Setup: SH + BMS + RTO.

Another Confluence: RTO During New York Open.

Short Term Trading Example



HTF Setup: Simple RTO, After SH.

Short Term Trading Example



LTF Setup: SH + BMS + RTO inside of 4H RTO.

Comércio diurno e couro cabeludo (Scalps)

Realçar:

Faixa asiática (para comprar na alta ou vender na baixa) “Se for possível”.

Entre em uma negociação durante:

- London Open
- New York Open
- Níveis-chave HTF de reteste de preço
- Eventos de notícias de alto impacto.

Day Trades and Scalps



Setup: SH + BMS + RTO.

Confluence: RTO during New York Open.

Day Trades and Scalps



Setup: Turtle Soup Long and SH + BMS + RTO.

Confluence: Turtle Soup and RTO during New York Open.

EUR/USD



PWL Taken Out = SH

LTF Setup: SH + BMS + RTO



Capítulo 8: GRÁFICOS MARCADOS

NASDAQ



HTF Setup: Simple RTO ON H4 OB = SHORT SETUP

NASDAQ (CON..)



H1 Turtle Soup Short + H4 RTO

GBP/CHF



HTF Setup: SH + BMS + RTO

NASDAQ (CON..)



LTF Setup: SH + BMS + RTO inside of H4 OB

GBP/CHF (Con..)



LTF Setup: SMS + BMS + RTO

NASDAQ



SH + BMS + RTO

NOTE: Trade during London Open, New York Open, High Impact News Events

EUR/USD



PDL Liquidity run = SH = Turtle Soup Long.

NOTE: Trade during London Open, New York Open, High Impact News Events.

USD/CAD



SH + BMS + RTO

The H4 RTO Could be refined in LTF entry.

EUR/USD



PDH Liquidity run = SH = Turtle Soup Short.

NOTE: Trade during London Open, New York Open, High Impact News Events.

EUR/USD



SH + BMS + RTO.

NOTE: Trade during London Open, New York Open, High Impact News Events.

AUD/USD



SH + BMS + RTO.

The H4 RTO Could be refined in LTF entry.

EUR/USD



SH + RTO.

NOTE: Trade during London Open, New York Open, High Impact News Events.

NASDAQ



Equal Highs Liquidity run = SH = Turtle Soup Short.

NOTE: Trade during London Open, New York Open, High Impact News Events.

NASDAQ



SH + BMS + RTO.

NOTE: Trade during London Open, New York Open, High Impact News Events.

GBP/USD



Equal Lows Liquidity run = SH = Turtle Soup Long.

NOTE: Trade during London Open, New York Open, High Impact News Events.

EUR/USD



SH + BMS + RTO.

NOTE: Trade during London Open, New York Open, High Impact News Events.

AUD/USD



SH + BMS + RTO.

The H4 RTO Could be refined in LTF entry

GBP/USD



Bullish Market Structure

Confluence: SH + BMS + RTO AND SMS + BMS + RTO.

GBP/USD



PDL Liquidity run = SH = Turtle Soup Long.

NOTE: Trade during London Open, New York Open, High Impact News Events.

GBP/USD



Bullish AMD with a RTO during the Distribution Phase.

NOTE: Trade during London Open, New York Open, High Impact News Events.

GBP/USD



LTF Setup: SMS + BMS + RTO Below PDL.

NOTE: Trade during London Open, New York Open, High Impact News Events.

GBP/USD



Accumulation, Manipulation and Distribution | PDH Liquidity Run
Confluence: London Open.

GBP/USD



Accumulation, Manipulation and Distribution.
Confluence: London Open.

GBP/USD



Turtle Soup Long and Bullish Market Structure
LTF Buy opportunities on HTF OTE

EUR/USD



SH + BMS + RTO
Confluence: RTO during London Open.

EUR/USD



SH + BMS + RTO

NOTE: The H4 RTO Could be refined in LTF entry.

EUR/USD



SH + BMS + RTO.

NOTE: Trade during London Open, New York Open, High Impact News Events.

EUR/USD



SH + BMS + RTO

NOTE: The H4 RTO Could be refined in LTF entry.

GBP/USD



After SH, Buy opportunities available on every RTO.

NOTE: Trade during London Open, New York Open, High Impact News Events.

GBP/USD



SH + BMS + RTO combined with AMD.

NOTE: Trade during London Open, New York Open, High Impact News Events.

GBP/USD



PDL Liquidity run = SH, After SH, Buy every OB in LTF.

NOTE: Trade during London Open, New York Open, High Impact News Events.

GBP/USD



PDL Liquidity run = SH = Turtle Soup Long.

NOTE: Trade during London Open, New York Open, High Impact News Events.

EUR/USD



The Market Hardly reverses without taking Liquidity!

After HTF SH look for LTF entry setups.

Thank You For Reading



WADE_FX_SETUPS

Escrito por: WADE_FX_SETUPS

Twitter: <https://twitter.com/wadefxsetups>

Instagram: https://www.instagram.com/wade_fx_setups/

Canal de telegrama: <https://t.me/wadefxsetups>